

# مقدمة

بسم الله الرحمن الرحيم  
الحمد لله رب العالمين، والصلاة والسلام على سيد الخلق وإمام المرسلين سيدنا محمد  
وعلى آله وصحبه أجمعين.

امتلاك المسكن حلم يراود الجميع... وهاجس يقض مضاجع الكثير من أبناء المجتمع. وفي الأونة الأخيرة  
وبسبب ارتفاع أسعار الأراضي السكنية بشكل مبالغ فيه، بالإضافة إلى ارتفاع كلفة البناء بشكل كبير،  
مقابل ثبات أو انخفاض متوسط دخل الفرد مع تناقص واضح في معدل التوفير لارتفاع كلفة المعيشة. فقد  
أصبح امتلاك المسكن أمرا في غاية الصعوبة لدى الغالبية العظمى من الأسر ويصل إلي درجة الإستحالة  
لدي شريحة لا يستهان بها من المجتمع.

لذا فإننا في **السديرك للخدمات الإسكانية** أننا على أنفسنا بأن يكون توفير المسكن اللائق لكم  
هاجسنا وشغلنا الشاغل طوال السنوات الست السابقة.

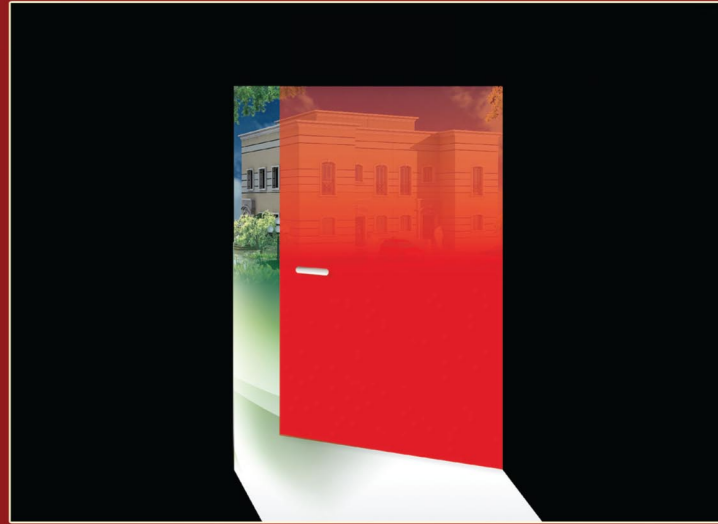
وفي سبيل الوصول إلى الهدف المنشود فقد قمنا بعمل استبيان لمعرفة امكانيات ورغبات الغالبية العظمى  
من أفراد الطبقة الوسطى من المجتمع وتحديد المعوقات التي تعيق امتلاكهم لمنزلهم، ومن ثم إيجاد أفضل  
الوسائل والسبل التي تتيح للمواطن فرصة امتلاك المنزل الذي يلبي طموحاته ويتناسب مع رغباته في  
الرفاهية والفخامة التي ينشدها ويستحقها في منزلة وبكلفة مالية تتناسب مع دخل غالبية شرائح  
المجتمع. وقد وفقنا الله تعالى بعد جهد جهيد وعمل مخلص من فريق عمل **السديرك للخدمات الإسكانية**  
إلى الوصول لتصميم النماذج التي نعرضها بين أيديكم والتي تجمع بين الرفاهية والفخامة  
والخصوصية والمرونة التي تنشدها مع الكلفة المادية المتناسبة مع إمكانياتكم وطرق السداد الميسرة والتي  
صممناها بالتعاون مع الجهات المقرضة لتيسير امتلاككم منزل المستقبل بكل يسر وسهولة بإذن الله.

إننا نعدكم باسمي شخصياً و باسم جميع الزملاء و الزميلات العاملين في **السديرك للخدمات الإسكانية**  
**الإسكانية** بأننا لن نقف أمام العوائق ولن نستسلم للأمر الواقع وسنبذل قصارى الجهد معتمدين على  
الله أولاً ثم على حبنا لهذا الوطن و أبنائه ، في سبيل أن نحول حلمكم في امتلاك المنزل اللائق بكم إلى  
حقيقة واقعة سهلة المنال.

نسأل الله تعالى لنا ولكم التوفيق والسداد ، وأن يعيننا على أن نكون عند حسن ظنكم بنا

عن أسرة **السديرك للخدمات الإسكانية**  
المهندس / محمد بن علي السديري

# فلل سعر



فلل دبلكس متصلة

تصاميم راقية بكلفة اقتصادية في متناول الجميع

- هذه النماذج عبارة عن فلل دبلكس متصلة و قد صممت لتلبية احتياجات الأسر الصغيرة و المتوسطة الحجم بكلفة اقتصادية مع الحفاظ على مستوى الجودة العالية الذي أئزمننا أنفسنا به.
- و كعادتنا في جميع نماذجنا فقد أئحنا لراغبى تملك **فلل سحر** خيارات عديدة لتعديل التصميم الداخلي حسب رغبة و حاجة كل أسرة مع إمكانية تعديل الواجهة أو تصميم واجهة خاصة لكل دبلكس و قد وفرنا لكم خيارات لا متناهية لاختيار مواد التشطيب و الديكور الداخلية و الخارجية.
- و قد حرصنا عند تصميم **فلل سحر** مراعاة توفير حديقة أمامية إضافة إلى حديقة خلفية رحبة من الممكن استغلالها لإضافة مسبح أو ألعاب أطفال و ركن شواء عند الطلب و بالإمكان التوسع بالبناء بها مستقبلاً عند الحاجة.
- نظام التكيف لهذه النماذج وحدات منفصلة.



مسطح الدور الأول: ٢م٩٦,٦

مسطح الملحق السائق: ٢م١٢,٥٤

مسطح الدور الأرضي: ٢م٩٦,٦

مسطح الملحق العلوي: ٢م٣٤

مساحة الأرض: ٢٥٠ - ٢م٣٥٠

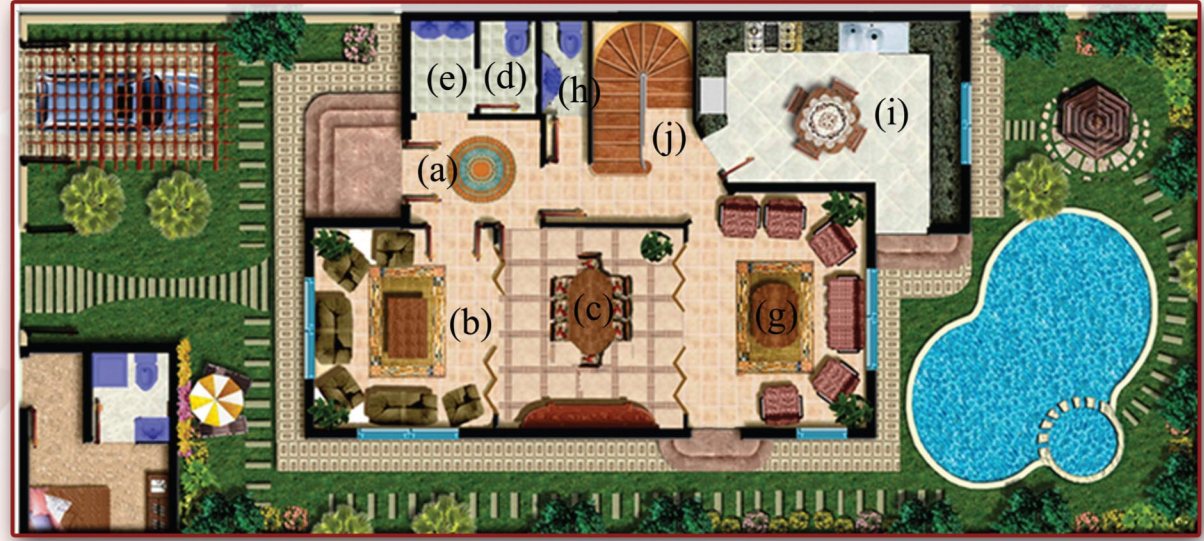
سحر

٣

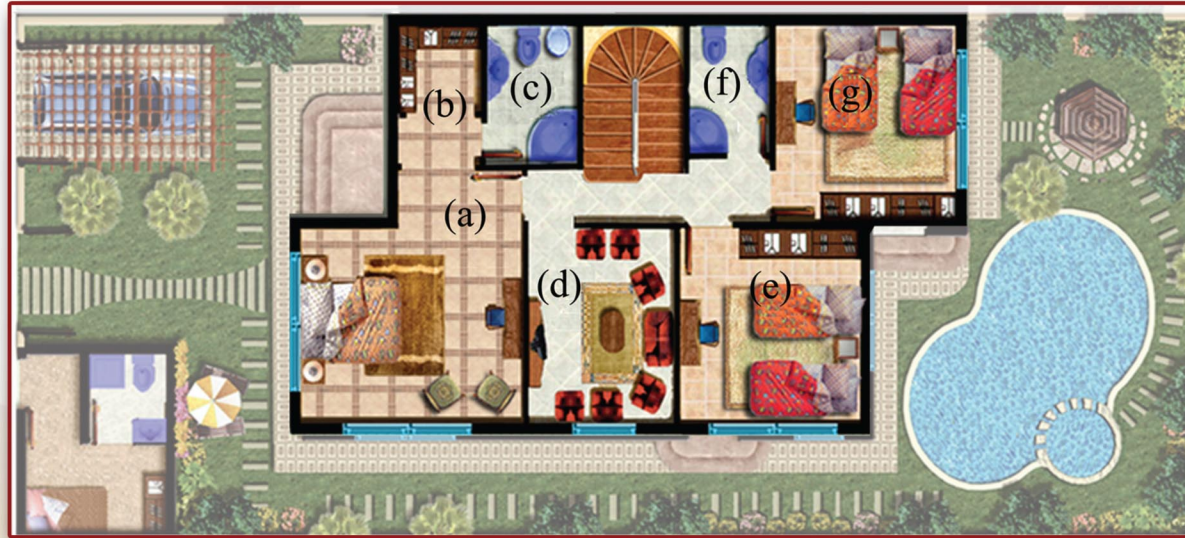
حرية تعديل التوزيع الداخلي • حرية اختيار الواجهة أو تصميم واجهة خاصة بك

## الدور الأرضي

- 1.90x2.75 بهو المدخل (a)  
 3.75x3.75 مجلس الرجال (b)  
 3.75x3.90 غرفة الطعام (c)  
 1.50x1.75 حمام الرجال (d)  
 1.50x1.75 مغاسل الرجال (e)  
 4.40x3.75 صالة معيشة (g)  
 1.50x1.75 حمام (h)  
 5.55x3.00 مطبخ (i)  
 2.10x3.75 بيت الدرج (j)



## الدور الاول



- 4.65x4.85 نوم رئيسي (a)  
 1.65x1.75 خزانة ملابس (b)  
 1.90x2.65 حمام رئيسي (c)  
 3.75x3.00 صالة عائلية (d)  
 3.75x3.75 غرفة نوم (e)  
 1.70x2.45 حمام (f)  
 3.75x3.75 غرفة نوم (g)



مسطح الدور الأول: ٢٥, ٢٢٢م٢

مسطح ملحق السائق: ٥٠, ٢٩م٢

مسطح الدور الأرضي: ٢٥, ٢٢٢م٢

مسطح الملحق العائلي: ٢٥, ٣٤م٢

مساحة الأرض: ٢٥٠ - ٣٥٠م٢

سحر

٤

حرية تعديل التوزيع الداخلي • حرية اختيار الواجهة أو تصميم واجهة خاصة بك

## الدور الأرضي

- 1.80x3.20 بهو المدخل (A)  
 3.70x4.90 مجلس الرجال (B)  
 3.70x3.90 غرفة الطعام (C)  
 1.40x1.80 مغاسل (D)  
 1.40x1.80 حمام (E)  
 3.70x5.50 صالة عائلية (F)  
 3.70x4.00 مجلس نساء (G)  
 1.40x1.80 حمام (H)  
 1.00x1.80 مغاسل (I)  
 3.70x3.80 مطبخ (J)



## الدور الاول



- 3.70x5.80 نوم رئيسي (A)  
 1.80x2.00 خزانة ملابس (B)  
 2.90x1.80 حمام (C)  
 3.70x3.00 صالة عائلية (D)  
 1.80x2.50 حمام (E)  
 3.70x3.80 غرفة نوم (F)  
 3.70x3.80 غرفة نوم (G)  
 1.80x2.50 حمام (H)  
 3.70x3.80 غرفة نوم (I)  
 3.70x2.10 بيت الدرج (J)

# فلل فجر



## فلل سكنية منفصلة

ذات تصاميم راقية و مرنة تلبي احتياجات جميع الأسر السعودية



● هذه النماذج عبارة عن فلل منفصلة ذات تصميم راقى وجذاب مع استغلال الفراغات بشكل مرن و ذكي وقد صممت هذه النماذج لتلبية احتياجات جميع الأسر السعودية سواء الصغيرة أو المتوسطة أو الكبيرة بكلفة اقتصادية تتناسب مع إمكانيات الغالبية العظمى من الأسر مع الحفاظ على مستوى الجودة العالية الذي أئزمنأ أنفسنا به.

● وكعادتنا في جميع نماذجنا فقد أئحنا لراغبى تملك **فلل فجر** خيارات عديدة لتعديل أو تغيير التصميم الداخلي حسب رغبة وحاجة كل أسرة مع إمكانية تغيير الواجهة و تصميم واجهة خاصة بكم وقد وفرنا لكم خيارات لا متناهية لاختيار مواد التشطيب والديكور الداخلية والخارجية.

● وقد أولينا للحدائق و الفراغات الخارجية عناية خاصة عند تصميم **فلل فجر** و راعينا وجود حديقة خلفية رحبة إضافة إلى الحديقة الأمامية مما يمكنكم من إضافة مسبح أو ألعاب أطفال و ركن شواء أو زراعة الحديقة وتنسيقها بالشكل الذى ترغبون به و يتناسب مع ذوقكم الخاص.

● نظام التكيف لهذه النماذج وحدات منفصلة.



مسطح الدور الأول: ٢م١٤٠

مسطح الملحق السائق: ٢م٩,٤٥

مسطح الدور الأرضي: ٢م١٤٠

مسطح الملحق العلوي: ٢م٣٥,٢٥

مساحة الأرض: ٣٠٠ - ٢م٤٨٠

فجر  
٤

## الدور الأرضي

- 2.00x3.00 بهو المدخل (a)  
 4.00x5.90 مجلس الرجال (b)  
 4.00x4.70 غرفة الطعام (c)  
 1.45x1.85 حمام رجال (d)  
 1.45x1.85 مغاسل رجال (e)  
 4.00x7.70 صالة عائلية (f)  
 4.00x4.00 مجلس نساء (g)  
 4.00x4.00 المطبخ (h)  
 1.40x2.10 حمام (i)  
 2.10x2.50 مغاسل (j)



## الدور الأول

- 4.00x6.60 نوم رئيسي (a)  
 1.90x2.00 خزانة ملابس (b)  
 3.00x2.00 حمام رئيسي (c)  
 4.00x5.80 صالة عائلية (d)  
 4.00x4.00 غرفة نوم (e)  
 2.80x1.80 حمام (f)  
 4.00x4.00 غرفة نوم (g)  
 4.00x4.00 غرفة نوم (h)  
 2.80x2.00 حمام (i)





مسطح الدور الأول: ٢م١٦٧

مسطح الملحق السائق: ٢م١٣

مسطح الدور الأرضي: ٢م١٦٧

مسطح الملحق العلوي: ٢م٣٩, ٢٥

مساحة الأرض: ٣٦٠ - ٢م٤٨٠

فجر  
٥

## الدور الأرضي

- 2.00x3.40 (A) بهو المدخل  
 4.00x7.20 (B) مجلس الرجال  
 4.00x6.00 (C) صالة الطعام  
 1.65x1.80 (D) حمام  
 1.65x1.80 (E) مغاسل رجال  
 1.80x4.20 (F) مدخل النساء  
 4.20x4.00 (G) مجلس النساء  
 4.00x5.90 (H) صالة عائلية  
 4.20x4.00 (I) المطبخ  
 1.20x1.80 (J) مغاسل  
 1.50x1.80 (K) حمام  
 4.00x2.10 (L) بيت الدرج



## الدور الاول



- 4.00x6.00 (A) نوم رئيسي  
 2.90x2.00 (B) حمام رئيسي  
 1.80x1.80 (C) خزانة ملابس  
 4.00x4.00 (D) غرفة نوم  
 1.80x2.70 (E) حمام  
 4.00x4.00 (F) غرفة نوم  
 4.00x4.00 (G) غرفة نوم  
 1.80x2.70 (H) حمام  
 4.00x3.50 (I) صالة عائلية  
 1.80x2.70 (J) حمام  
 4.00x4.20 (K) غرفة



مسطح الدور الأول: ٢م ١٨٩,٥

مسطح الملحق السائق: ٢م ١٣

مسطح الدور الأرضي: ٢م ١٨٩,٥

مسطح الملحق العلوي: ٢م ٣٢,٩٢

مساحة الأرض: ٤٨٠ - ٦٤٠ م ٢

فجر  
٦

## الدور الأرضي

- 3.00x4.30 (A) موزع المدخل  
 6.00x4.20 (B) مجلس الرجال  
 4.00x6.00 (C) غرفة الطعام  
 2.00x3.00 (D) مغاسل  
 2.00x2.40 (E) حمام  
 2.80x1.90 (F) مدخل العائلة  
 1.90x1.80 (G) مغاسل  
 1.90x2.00 (H) حمام  
 4.00x5.00 (I) مجلس النساء  
 4.00x6.40 (J) صالة عائلية  
 4.00x4.00 (K) المطبخ  
 4.00x3.20 (L) بيت الدرج



## الدور الاول



- 4.20x6.00 (A) نوم رئيسي  
 2.00x3.00 (B) حمام  
 2.00x2.00 (C) خزانة ملابس  
 4.00x4.00 (D) غرفة نوم  
 1.80x2.60 (E) حمام  
 4.00x4.00 (F) غرفة نوم  
 4.00x4.00 (G) غرفة نوم  
 2.60x1.55 (H) حمام  
 4.00x4.00 (I) غرفة نوم  
 4.00x4.00 (J) غرفة نوم  
 2.60x1.55 (K) حمام  
 4.30x3.00 (L) صالة عائلية  
 4.00x3.20 (M) بيت الدرج



مسطح الدور الأول: ٢٣٧,٥٦ م٢

مسطح ملحق السائق: ٤٥,٢٩ م٢

مسطح الدور الأرضي: ٢٢٥ م٢

مسطح الملحق العلوي: ٣٦,٢ م٢

مساحة الأرض: ٢٥١٠ - ٢٦٨٠ م٢

فجر  
٧

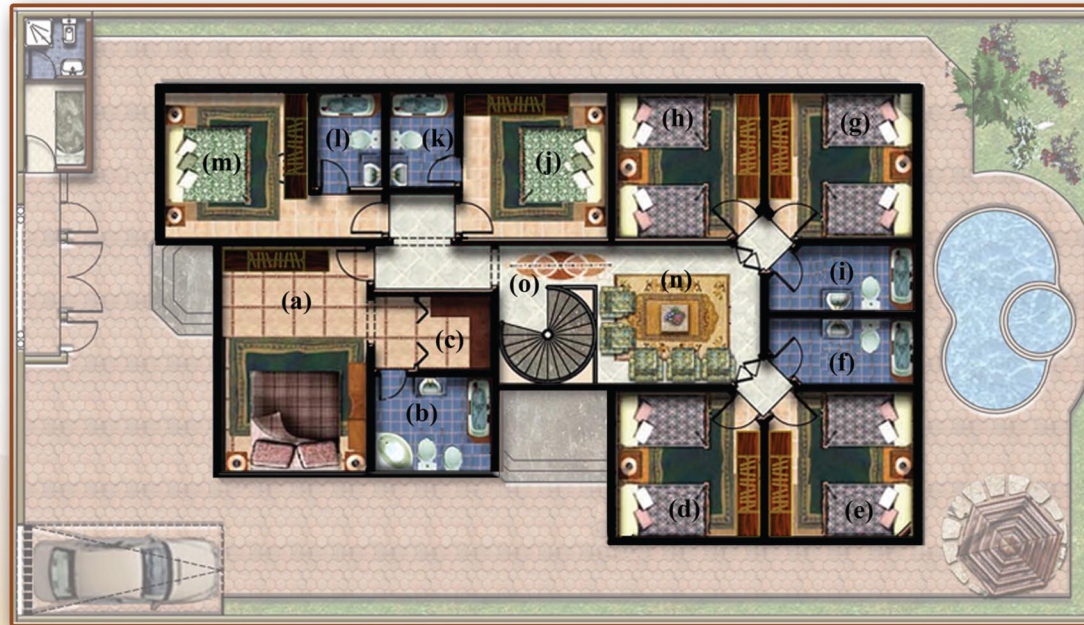


## الدور الأرضي

- 2.00x5.00 بهو المدخل (a)  
 4.00x8.00 مجلس الرجال (b)  
 4.00x7.00 غرفة الطعام (c)  
 1.80x2.00 حمام (d)  
 1.80x3.00 مغاسل رجال (e)  
 1.80x3.00 مدخل عائلي (f)  
 1.45x2.00 مغاسل (g)  
 1.45x2.00 حمام (h)  
 4.00x5.00 مجلس النساء (i)  
 5.00x8.00 صالة عائلية (j)  
 4.00x5.20 مطبخ قلي (k)  
 3.00x4.00 مطبخ مفتوح (l)  
 3.40x4.00 بيت الدرج (m)



## الدور الاول



- 6.20x4.00 نوم رئيسي (a)  
 3.00x2.60 حمام (b)  
 2.00x2.00 خزانة ملابس (c)  
 4.00x4.00 غرفة نوم (d)  
 4.00x4.00 غرفة نوم (e)  
 1.80x4.00 حمام (f)  
 4.00x4.00 غرفة نوم (g)  
 4.00x4.00 غرفة نوم (h)  
 1.80x4.00 حمام (i)  
 4.00x4.00 غرفة نوم (j)  
 1.80x2.60 حمام غرفة نوم (k)  
 1.80x2.60 حمام غرفة نوم (l)  
 4.00x4.00 غرفة نوم (m)  
 4.50x3.80 صالة معيشة (n)  
 2.70x3.80 بيت الدرج (o)

# فلل شروق



فلل جذابة رغبة بكلفة اقتصادية للباحثين عن الرفاهية

● هذه النماذج عبارة عن فلل مستقلة رحبة على مساحة ارض كبيرة نسبيا لمحبي المساكن الراقية التصميم مع استغلال رائع وذكي للفراغات والمساحات الداخلية والخارجية إضافة إلى توفير حدائق واسعة تحيط بالمبنى تلبي احتياجات الأسرة وترضي طموحها بالفخامة بكلفة اقتصادية تتناسب مع إمكانيات شريحة كبرى من الأسر السعودية.

● وكعادتنا في جميع نماذجنا فقد أتحنا لراغبي تملك **فلل شروق** خيارات عديدة لتعديل أو تغيير التصميم الداخلي حسب رغبة وحاجة كل أسرة مع إمكانية تغيير الواجهة وتصميم واجهة خاصة بكم وقد وفرنا لكم خيارات لا متناهية لاختيار مواد التشطيب والديكور الداخلية والخارجية.

● إما بالنسبة للحدائق و الفراغات الخارجية في **فلل شروق** فقد أتحنا لكم الحرية الكاملة ووفرنا لكم خيارات عديدة في استغلالها وتنسيقها من إضافة المسابح والنوافير والعب الأطفال وركن الشواء أو إضافة ديوانية خارجية وكل هذا بكلفة اقتصادية في متناول الغالبية العظمى من الأسر السعودية.

● نظام التكييف لهذه النماذج وحدات منفصلة.



مسطح الدور الأول: ٢١٦٢,٠٣ م

مسطح الملحق السائق: ٢١١,٤٩ م

مسطح الدور الأرضي: ٢١٦٢,٠٣ م

مسطح الملحق العلوي: ٢٣١,٢٣ م

مساحة الأرض: ٤٠٠ - ٢٨٤٠ م

شروق  
٤





مسطح الدور الأول: ٢م١٧٦,٤٥

مسطح ملحق السائق: ٢م١١,٣١

مسطح الدور الأرضي: ٢م١٧٦,٤٥

مسطح الملحق العلوي: ٢م٤٠,٥٩

مساحة الأرض: ٤٥٠ - ٢م٨٤٠

شروق  
٥

## الدور الأرضي

- 2.50x3.20 بهو المدخل (a)  
 6.00x4.00 مجلس الرجال (b)  
 6.20x4.00 غرفة الطعام (c)  
 2.00x1.50 حمام (d)  
 1.65x1.50 مغاسل (e)  
 2.00x4.00 المدخل العائلي (f)  
 4.00x4.00 مجلس النساء (g)  
 5.30x9.00 صالة عائلية (h)  
 2.00x1.20 مغاسل (i)  
 2.00x1.50 حمام (j)  
 4.00x4.00 المطبخ (k)



## الدور الاول



- 4.00x6.00 نوم رئيسية (a)  
 3.20x2.00 حمام (b)  
 2.00x2.00 خزانة ملابس (c)  
 3.00x2.00 موزع (d)  
 5.30x5.15 صالة عائلية (e)  
 4.00x4.20 غرفة نوم (f)  
 1.80x2.60 حمام (g)  
 4.00x4.00 غرفة نوم (h)  
 2.00x2.60 حمام (i)  
 4.00x4.00 غرفة نوم (j)  
 4.00x4.00 غرفة نوم (k)  
 2.00x2.60 حمام (l)

# فلاں ضحى



فلاں ذات تصاميم حديثة صممت لأصحاب الذوق الرفيع



● هذه النماذج صممت خصيصاً لأصحاب الذوق الرفيع لتلبي طموحاتهم في امتلاك منزل ذو حس هندسي وفني راقى وراعينا في هذه النماذج الخصوصية والفخامة التي تلبي رغبات الباحثين عن هذه النوعية من المساكن. فغرف النوم عبارة عن أجنحة مستقلة لمزيد من الخصوصية ومساحات المجالس والصالات وغرفة الطعام رحبة وذات إطلالة خلابة على الحديقة الأمامية أو الخلفية.

● وكعادتنا في جميع نماذجنا فقد أتحنا لراغبي تملك **فلل ضحك** خيارات عديدة لتعديل أو تغيير التصميم الداخلي حسب رغبة و حاجة كل أسرة مع إمكانية تغيير الواجهة و تصميم واجهة خاصة بكم وقد وفرنا لكم خيارات لا متناهية لاختيار مواد التشطيب والديكور الداخلية والخارجية.

● إما بالنسبة للحدائق والفراغات الخارجية في **فلل ضحك** فقد راعينا توفر حديقة أمامية إضافة إلى حديقة خلفية مع إمكانية إضافة حديقة جانبية للفلل التي تبني على مساحة أرض كبيرة مما يتيح الحصول على حديقة محيطة بالمبنى من ثلاث جهات على شكل حرف U مما يوفر إطلالة رائعة لجميع عناصر المبنى. وقد وفرنا لكم خيارات عديدة لاستغلال الحديقة كإضافة مسبح والعب أطفال وركن شواء و جلسة خارجية أو ديوانية خارجية بشكل يتيح لكم أفضل استغلال للفراغات الخارجية بما يلبي ذوقكم ورغباتكم.

● نظام التكييف في لهذه النماذج وحدات منفصلة أو تكييف مركزي حسب رغبة العميل.



مسطح الدور الأول: ٢م٢٠٢

مسطح الملحق السائق: ٢م٩,٤٥

مسطح الدور الأرضي: ٢م١٩٩

مسطح الملحق العلوي: ٢م٥١

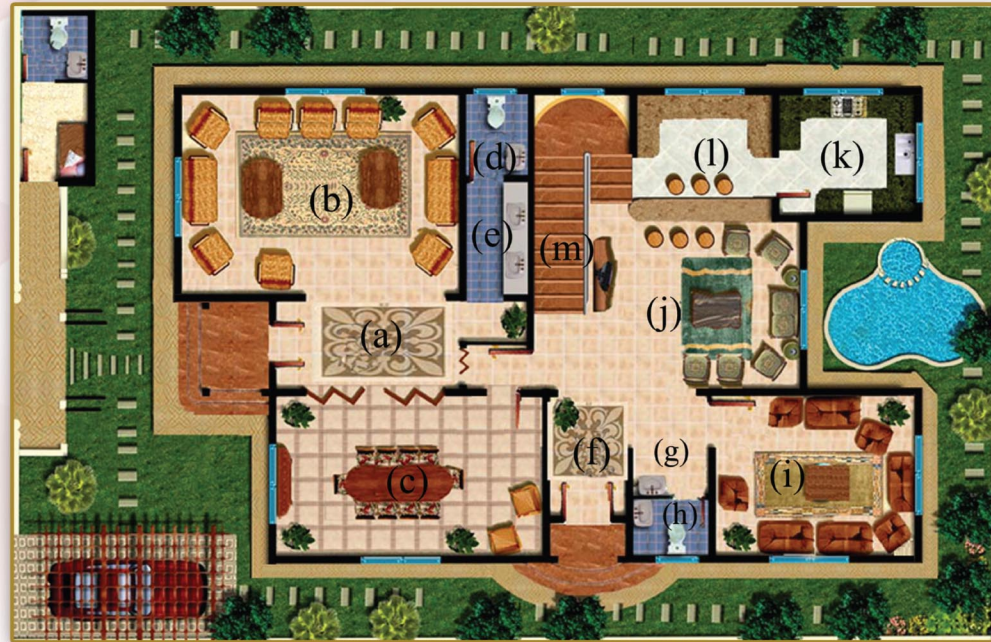
مساحة الأرض: ٤٠٠ - ٢م٨٤٠

مبنى

٤

## الدور الأرضي

4.60x2.20	(a) بهو المدخل
7.00x5.00	(b) مجلس الرجال
6.70x4.00	(c) غرفة الطعام
1.50x2.00	(d) حمام الرجال
1.50x2.80	(e) مغاسل
3.00x1.90	(f) المدخل العائلي
2.50x1.90	(g) مغاسل
1.90x1.40	(h) حمام
4.00x5.00	(i) مجلس النساء
6.70x4.20	(j) صالة معيشة
3.40x3.00	(k) مطبخ قلي
3.20x3.40	(l) مطبخ مفتوح
2.40x4.30	(m) بيت الدرج



## الدور الاول



5.00x5.50	(a) نوم رئيسية
3.70x2.20	(b) جلسة خاصة
2.00x2.00	(c) خزانة ملابس
2.80x3.00	(d) حمام رئيسي
5.00x4.00	(e) غرفة نوم
1.80x2.60	(f) حمام
2.60x1.50	(g) خزانة ملابس
5.00x4.00	(h) غرفة نوم
1.90x2.60	(i) حمام
6.70x3.20	(j) صالة عائلية
5.00x4.00	(k) غرفة نوم
1.90x2.60	(l) حمام
2.20x2.60	(m) بوفيه
4.30x2.40	(n) بيت الدرج



مسطح الدور الأول: ٢م٢٣٢,٧٦

مسطح ملحق السائق: ٢م١١,١٥

مسطح الدور الأرضي: ٢م٢٣٢,٧٦

مسطح الملحق العلوي: ٢م٤٩,٢٥

مساحة الأرض: ٤٨٠ - ٢م٨٤٠

نص

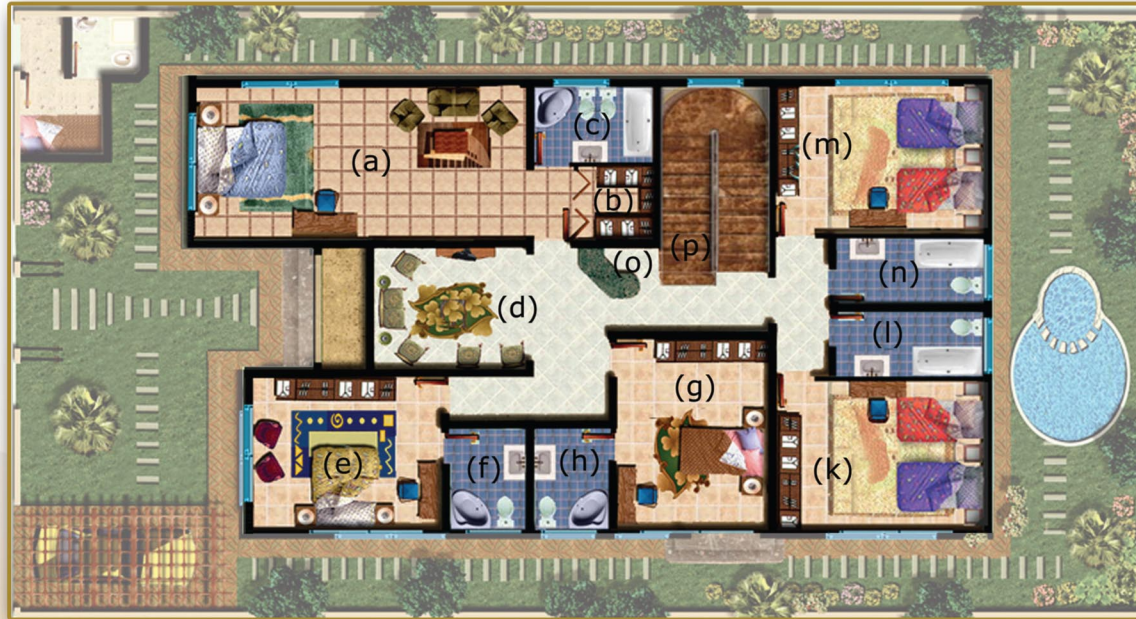
٥

## الدور الأرضي

- 3.20x4.00 بهو المدخل (a)  
 7.00x4.00 مجلس الرجال (b)  
 7.20x4.00 غرفة الطعام (c)  
 1.50x2.00 حمام الرجال (d)  
 1.80x1.50 مغاسل (e)  
 3.80x2.20 المدخل العائلي (f)  
 1.80x1.50 مغاسل (g)  
 2.70x1.80 حمام عائلي (h)  
 5.50x5.00 مجلس النساء (i)  
 5.70x6.40 صالة معيشة (j)  
 3.20x4.00 مطبخ (k)  
 3.40x3.00 مطبخ مفتوح (l)  
 2.00x5.00 بيت الدرج (m)



## الدور الاول



- 4.00x8.70 نوم رئيسية (a)  
 2.00x1.90 خزانة ملابس (b)  
 3.20x2.00 حمام رئيسي (c)  
 4.00x3.20 صالة عائلية (d)  
 4.00x5.00 غرفة نوم (e)  
 2.00x2.60 حمام (f)  
 4.00x5.00 غرفة نوم (g)  
 2.00x2.60 حمام (h)  
 3.85x5.50 غرفة نوم (k)  
 3.90x1.75 حمام (l)  
 3.85x5.50 غرفة نوم (m)  
 3.90x1.75 حمام (n)  
 2.00x3.40 بوفيه (o)  
 2.00x5.00 بيت الدرج (p)

## فلل فسق



فلل فافرة صممت فصيصاً لعشاق الرفاهية و الفخامة المطلقة

● هذه الفلل صممت خصيصاً لمن ينشد الرفاهية و الفخامة المطلقة فكل عنصر من عناصر فلل غسق تم تصميمه بعناية فائقة ليُلبي طموح طالبي الفخامة و الرفاهية. فجميع غرف النوم عبارة عن أجنحة مستقلة واسعة وكافة عناصر الفلل من مجالس و صالات ذات مساحة واسعة و فخامة متناهية و إطلالة خلابة على حدائق المنزل. كما إن غرفة النوم الرئيسية ألحقتنا بها حجرة ملابس واسعة و جميع أجنحة النوم الأخرى أضفنا لها نظام تخزين ملابس حديث ذو سعة مرتفعة.

● و كعادتنا في جميع نماذجنا فقد أتحنا لراغبي تملك **فلل غسق** خيارات عديدة لتعديل أو تغيير التصميم الداخلي حسب رغبة و حاجة كل أسرة مع إمكانية تغيير الواجهة و تصميم واجهة خاصة بكم وقد وفرنا لكم خيارات لا متناهية لاختيار مواد التشطيب و الديكور الداخلية و الخارجية ذات الفخامة و الذوق الرفيع التي تتناسب مع فخامة فلل غسق.

● إما بالنسبة للحدائق و الفراغات الخارجية في **فلل غسق** فقد راعينا توفر حديقة أمامية إضافة إلى حديقة خلفية على شكل حرف U لمنح مسبح الفلل خصوصية متناهية مع إمكانية إضافة حديقة جانبية للفلل التي تبني على مساحة ارض كبيرة مما يتيح الحصول على حديقة محيطة بالمبنى من ثلاث جهات على شكل حرف U مما يوفر إطلالة رائعة لجميع عناصر المبنى. وقد وفرنا لكم خيارات عديدة لاستغلال الحديقة كإضافة مسبح و ألعاب أطفال و ركن شواء و جلسة خارجية أو ديوانية خارجية بشكل يتيح لكم أفضل استغلال للفراغات الخارجية بما يلبي ذوقكم و رغباتكم.

● نظام التكييف لهذه النماذج وحدات منفصلة أو تكييف مركزي حسب رغبة العميل.



مسطح الدور الأول: ٦, ٢٦٩م٢

مسطح ملحق السائق: ٢٥, ١١م٢

مسطح الدور الأرضي: ٢٦٧م٢

مسطح الملحق العلوي: ٨, ٤٣م٢

مساحة الأرض: ٥٤٠ - ١٠٠٠م٢

غسق

٤



## الدور الأرضي

- 2.50x5.00 بهو المدخل (a)  
 5.00x8.00 مجلس الرجال (b)  
 4.00x9.10 غرفة الطعام (c)  
 2.50x2.00 حمام (d)  
 3.60x2.00 مغاسل (e)  
 2.00x2.30 المدخل العائلي (f)  
 2.00x1.90 مغاسل (g)  
 2.00x2.00 حمام (h)  
 4.00x6.00 مجلس النساء (i)  
 5.20x7.20 صالة عائلية (j)  
 4.00x4.00 مطبخ قلي (k)  
 4.00x3.10 مستودع (l)  
 2.80x4.20 مطبخ مفتوح (m)  
 4.75x2.30 بيت الدرج (n)



## الدور الاول



- 6.00x5.00 نوم رئيسية (a)  
 3.00x3.80 غرفة ملابس (b)  
 2.20x4.00 حمام (c)  
 2.50x4.10 جلسة خاصة (d)  
 4.00x7.00 غرفة نوم (e)  
 1.90x2.30 خزانة ملابس (f)  
 2.30x2.30 حمام (g)  
 4.90x5.20 صالة عائلية (h)  
 4.00x6.00 غرفة نوم (k)  
 1.80x1.90 خزانة ملابس (l)  
 2.00x2.80 حمام (m)  
 4.00x6.00 غرفة نوم (n)  
 1.80x1.90 خزانة ملابس (o)  
 2.00x2.80 حمام (p)  
 4.75x2.30 بيت الدرج (q)



مسطح الدور الأول: ٢م٢٩٢

مسطح الدور الأرضي: ٢م٢٩٠

مسطح الملحق السائق: ٢م١٠,٣٥

مسطح الملحق العلوي: ٢م٦٧,٥٤

مساحة الأرض: ٥٤٠ - ٢م١٠٠٠

غسق

٥

## الدور الأرضي

- 5.80x3.00 بهو المدخل (A)  
 8.00x5.20 مجلس الرجال (B)  
 8.40x5.00 غرفة طعام (C)  
 4.60x1.80 مغاسل (D)  
 2.00x1.80 حمام (E)  
 4.00x1.90 موزع نساء (F)  
 2.00x1.50 حمام (G)  
 2.00x1.50 مغاسل (H)  
 6.00x4.00 مجلس نساء (I)  
 9.10x5.20 صالة عائلية (J)  
 4.00x3.00 مطبخ قلي (K)  
 4.00x2.80 مستودع (L)  
 4.20x3.20 مطبخ مفتوح (M)  
 4.90x2.30 بيت الدرج (N)



## الدور الاول

- 8.40x4.00 نوم رئيسية (A)  
 4.00x2.60 غرفة ملابس (B)  
 3.00x2.60 حمام (C)  
 5.00x5.00 غرفة نوم (D)  
 2.20x1.80 خزانة ملابس (E)  
 3.20x2.00 حمام (F)  
 6.00x4.00 غرفة نوم (G)  
 3.20x2.00 حمام (H)  
 2.10x1.90 خزانة ملابس (I)  
 5.00x5.00 غرفة نوم (J)  
 1.90x2.00 خزانة ملابس (K)  
 2.00x2.00 حمام (L)  
 5.00x5.00 غرفة نوم (M)  
 2.00x1.90 خزانة ملابس (N)  
 3.00x2.00 حمام (O)  
 12.00x4.20 صالة عائلية (P)  
 4.90x2.30 بيت الدرج (Q)



## الضمانات على المباني

- ضمان على الهيكل الإنشائي لمدة ١٥ سنة.
- ضمان أعمال العزل المائي لمدة ١٠ سنوات.
- ضمان العزل الحراري للسقف لمدة ١٠ سنوات
- ضمان أعمال السباكة لمدة تصل إلي ٢٠ سنة.
- ضمان أعمال الدهان لمدة تصل إلى ١٠ سنوات.
- ضمان أعمال مكافحة النمل الأبيض لمدة ١٠ سنوات.
- ضمان على خزانات المياه لمدة تصل إلى ١٠ سنوات
- ضمان التكييف لمدة تصل إلى ٥ سنوات.
- ضمان على باقي مواد التشطيب لمدة تصل إلي ١٥ عاما.